

Un peu de classification...

Angiospermes

Dicotylédones

Gamopétales

(pétales plus ou moins soudés, la corolle se détachant d'une seule pièce).

Les Lamiacées ou Labiées

Famille de 200 genres et 3000 espèces environ, principalement méditerranéennes. Ce sont des plantes aromatiques souvent utilisées en parfumerie (lavande) et comme condiments (thym, sarriette, romarin, basilic, origan, etc.), mais également en médecine (sauge, menthe, etc.).



S'agissant d'une Famille très homogène, il est relativement facile de reconnaître une Lamiacée et de l'identifier.

Pour la Suisse, le NOUVEAU BINZ 1994 signale 27 genres et 96 espèces et sous-espèces (dont quelques-unes parfois échappées des cultures) et FLORA HELVETICA 2000 mentionne 30 genres (le genre *Satureja* est fractionné en 4 genres différents : *Satureja*, *Calamintha*, *Clinopodium*, *Acinos*) et 99 espèces (+ 2 *Thymus*, 1 *Lycopus*, 1 *Mentha*, 1 *Nepeta* et – 1 *Leonorus*, 1 *Stachys*).

Principaux critères de détermination :

plante aromatique (l'odeur se dégage par simple froissement, les huiles essentielles se localisant dans des poils à essence)

tige quadrangulaire, souvent renflée aux noeuds

feuilles toujours simples et opposées

inflorescence située à l'aisselle des feuilles supérieures, souvent en faux verticille autour de la tige, parfois condensée en glomérule

calice persistant, bilabié ou à 5 dents parfois disposées en 2 lèvres, ou à 10 dents (*Marrube*)

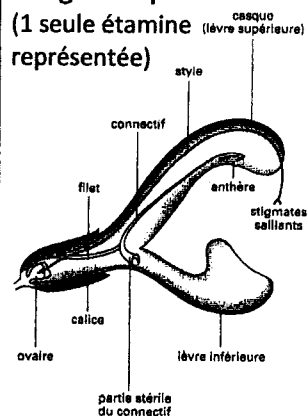
corolle nettement bilabée avec une lèvre supérieure plus ou moins convexe (parfois très courte : *Bugle*, *Germandrée*) formée des 2 pétales dorsaux et une lèvre inférieure pour les 3 pétales ventraux (corolle presque régulière à 4 lobes subégaux : *Menthe*, *Lycop*)

étamines, le plus souvent 4, dont généralement 2 longues et 2 courtes (parfois saillantes : *Bugle*, *Germandrée*, parfois cachées à l'intérieur de la corolle : *Crapaudine*, *Lavande*, *Marrube*)

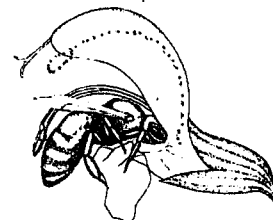
fruit composé de 4 akènes lisses (tétrakène) subsistant longtemps au fond du calice desséché

Sauge des prés

(1 seule étamine représentée)



L'insecte qui cherche du nectar appuie avec sa tête sur la base de l'étamine qui bascule et dépose du pollen sur son dos pour féconder une autre fleur



Calices :



Scutellaire



Mélitte



Brunelle

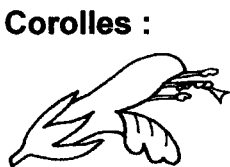


Lamier



Epiaire

Corolles :



Epiaire



Germandrée



Bugle



Galéopsis



Lamiers



Menthe



Crapaudine

Attention : les corolles des *Rhinantes*, *Orobanches*, *Linaires*, *Euphraisés* sont souvent formées de 2 lèvres, mais ce ne sont pas des Lamiacées !

H. Ceppi