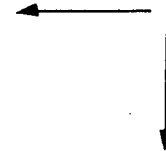


# Un peu de classification...

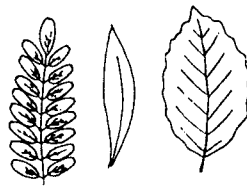
## SPERMAPHYTES

### GYMNOSPERMES

Plantes ligneuses  
 Feuilles en aiguilles ou en écailles  
 Organes reproducteurs groupés en cônes  
 Graines nues protégées par des écailles

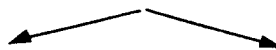


Famille des PINACEES :	pin, épicéa, sapin, mélèze, pseudotsuga
Famille des CUPRESSACEES :	genévrier, cyprès, thuya
Famille des TAXACEES :	if



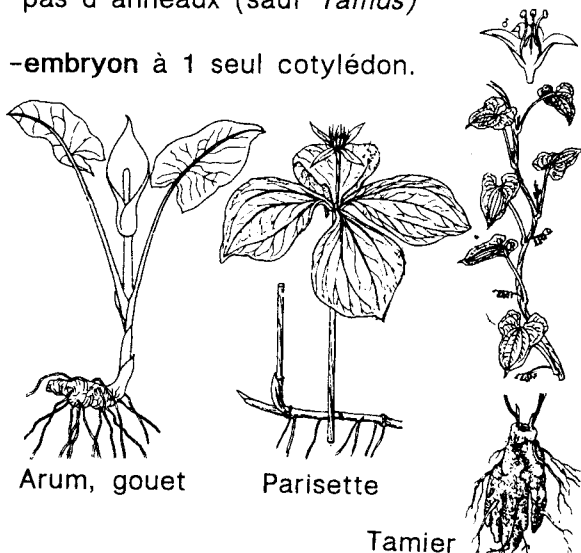
### ANGIOSPERMES

Plantes herbacées ou ligneuses  
 Feuilles planes  
 Organes reproducteurs groupés en fleurs  
 Graines protégées dans un fruit



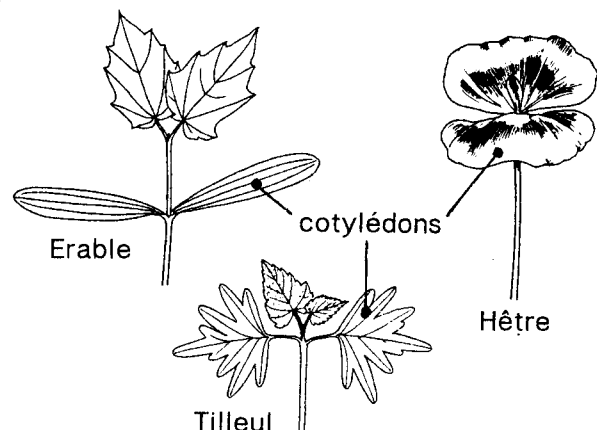
#### Monocotylédones

- feuilles le plus souvent indivises et entières, à nervation parallèle (réticulée chez *Arum*, *Paris* et *Tamus*), limbe souvent rubanné;
- fleurs trimères (rarement tétramères) à 3 ou 6 pièces semblables (tépalés formant un périgone) parfois scarieuses ou réduites à des écailles ou des soies;
- faisceaux fibro-vasculaires ne formant pas d'anneaux (sauf *Tamus*)
- embryon à 1 seul cotylédon.



#### Dicotylédones

- feuilles le plus souvent divisées ou composées, à nervation réticulée (parfois simples et uninervées), à limbe de formes très diverses;
- fleurs souvent tétramères (4 divisions) ou pentamères (5 divisions) ou autres nombres de divisions, rarement à calice ou corolle trimère (3 divisions);
- faisceaux fibro-vasculaires formant des anneaux concentriques;
- embryon ordmt à 2 cotylédons.



# Un peu de classification...

## ANGIOSPERMES

## LES MONOCOTYLEDONES

### FLEURS PEU APPARENTES

Fleurs sans pétales, à pétales réduits à quelques soies ou petites écailles, pétales herbacés ou scarieux.



Brome stérile  
Fam. Poacées  
(Graminées)

Ivraie à fleurs  
nombreuses  
Fam. Poacées  
(Graminées)



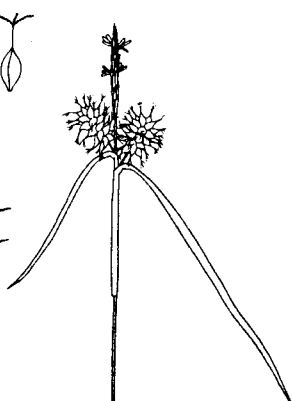
Jonc aggloméré  
Fam. Juncacées



Luzule des champs  
Fam. Juncacées



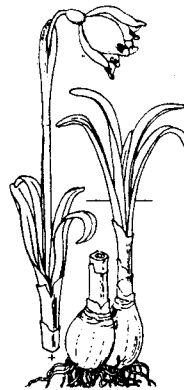
Souchet brun-noirâtre  
Fam. Cypéracées



Laiche jaune  
(Carex)  
Fam. Cypéracées

23 familles  
en Suisse selon le  
Nouveau Binz 1994

Agavacées  
Alismatacées  
Amaryllidacées  
Aracées  
Butomacées  
Commelinacées  
Cypéracées  
Dioscoracées  
Hydrocharitacées  
Iridacées  
Juncacées  
Juncaginacées  
Lemnacées  
Liliacées  
Naiadacées  
Orchidacées  
Poacées  
Pontédériacées  
Potamogetonacées  
Scheuchzériacées  
Sparganiacées  
Typhacées  
Zannichelliacées



Nivéole du printemps  
Fam. Amaryllidacées



Flûteau commun  
Plantain d'eau  
Fam. Alismatacées

### FLEURS APPARENTES

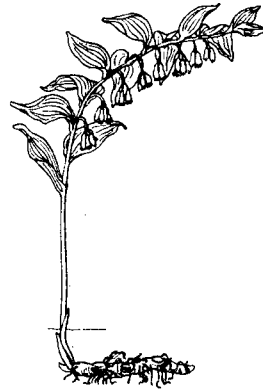
Fleurs à pétales colorés, souvent non différenciés en calice et corolle (tépales)



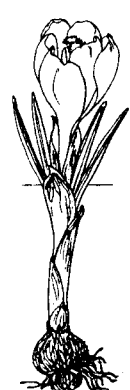
Lis martagon  
Fam. Liliacées



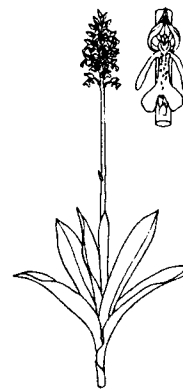
Ail des ours  
Fam. Liliacées



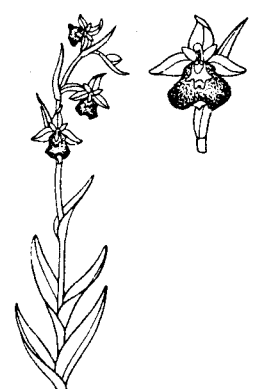
Polygonate multiflore  
(Sceau-de-Salomon)  
Fam. Liliacées



Crocus du printemps  
Fam. Iridacées



Orchis militaire  
Fam. Orchidacées



Ophrys bourdon  
Ophrys frelon  
Fam. Orchidacées

# Un peu de classification...

ANGIOSPERMES  
Monocotylédones



LILIACEES  
AMARYLLIDACEES  
IRIDACEES

**LES OVAIRES**

stigmates  
style  
ovaire

Né de la fermeture d'un carpelle unique ou de la soudure de deux ou plusieurs carpelles (les carpelles sont des feuilles transformées), les ovaires sont situés à la base du pistil. Leur fonction est de protéger les ovules puis de se transformer en fruit après fécondation.

## CRITERE DE DETERMINATION

La position de l'ovaire au sein de la fleur par rapport aux autres pièces florales (sépales, pétales, étamines) est un critère de détermination parfois déterminant et relativement facile à observer. Ainsi, un bon exemple est donné par l'Ordre des Liliales qui comprend entre autres les Liliacées, les Amaryllidacées et les Iridacées.



ovaire supère, situé au-dessus du point d'insertion des autres pièces florales, généralement caché

ovaire infère, situé au-dessous du point d'insertion des autres pièces florales, généralement visible

Position de l'ovaire	Nombre d'étamines	Famille	Genres en Suisse
supère	6	Liliacées	25 genres
infère	6	Amaryllidacées	Nivéole Perce-neige Narcisse
infère	3	Iridacées	Iris Crocus Glaïeul Sisyrinchium

LILIACEES	AMARYLLIDACEES			
<p>Ail Tulipe</p>	<p>Nivéole du printemps</p>	<p>Perce-neige</p>	<p>Narcisse des poètes</p>	
<p>Muguet Sceau-de-Salomon</p>				
IRIDACEES	<p>Iris jaune</p>	<p>Crocus du printemps</p>	<p>Glaïeul des marais</p>	<p>Sisyrinchium des montagnes</p>

# Un peu de classification...

ANGIOSPERMES  
Dicotylédones

La plante et sa fleur

La classification des plantes supérieures (à fleurs) repose essentiellement sur l'examen des FLEURS, organes reproducteurs. Les fleurs se composent d'un ensemble de pièces (dont certaines manquent parfois).

ENVELOPPE FLORALE (*périanthe*)

CALICE ordinairement vert, formé de SEPALES

COROLLE de PETALES ordinairement colorés

ORGANES SEXUELS

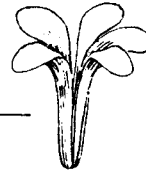
ETAMINES mâles, donnant le POLLEN

PISTIL femelle

constitué d'un ou plusieurs

OVAIRES (*futurs FRUITS*)

ovaire(s) renfermant le ou les OVULES (*futures GRAINES*)

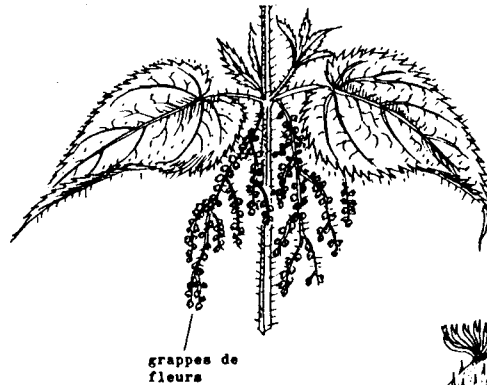


*Geranium*  
herbe-à-Robert

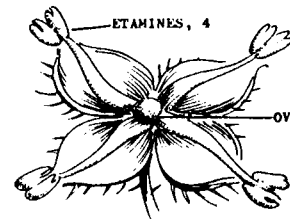


## UNE FLEUR SANS PETALES : L'ORTIE DIOIQUE\*

APETALES (fleurs sans pétales)



grappes de fleurs



FLEUR MALE

Pas de corolle  
enveloppe florale  
à 4 parties vertes



FLEUR FEMELLE

STIGMATE ramifié  
(pas de style)

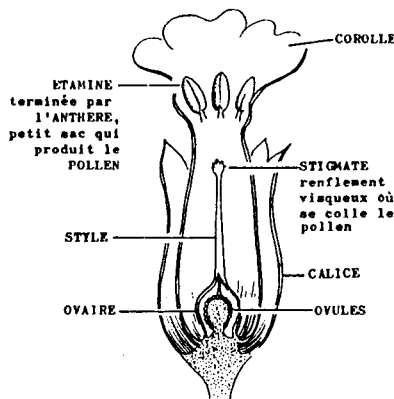
OVAIRE à 1 ovule

\* "Dioïque" signifie que la plante a des fleurs mâles et femelles séparées, sur des pieds différents

## DEUX TYPES DIFFERENTS DE FLEURS A PETALES COLORES

GAMOPETALES (fleurs à pétales soudés)

DIALYPETALES (fleurs à pétales libres)



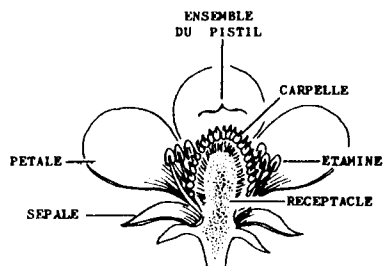
PRIMEVERE OFFICINALE

5 SEPALES et 5 PETALES soudés en tube à la base.

Organes mâles : 5 ETAMINES fixées à l'intérieur du tube de la corolle.

Organes femelles : Le PISTIL composé de : 1 STYLE terminé par le STIGMATE, OVAIRE à nombreux OVULES mûrissant en

capsule sèche à nombreuses graines.



FRAISIER

10 SEPALES séparés, sur 2 rangs.  
5 PETALES séparés.

ETAMINES nombreuses, fixées à la base interne du calice.

PISTIL constitué de nombreux éléments indépendants, les CARPELLES, ayant chacun ovaire, style court et stigmate.

Ces carpelles mûrissent en fruits secs, (vrais fruits du Fraisier). Ils sont insérés sur un RECEPTACLE qui devient charnu à maturité (fraise : faux fruit).

# Un peu de classification...

## ANGIOSPERMES

### Dicotylédones

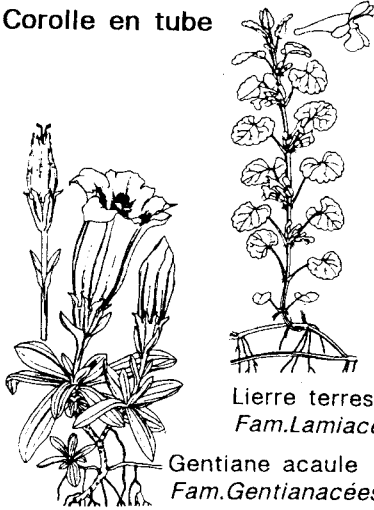
#### FLEURS INDEPENDANTES

Corolle en cloche



Campanule à feuilles rondes  
Fam. Campanulacées

Corolle en tube



Lierre terrestre  
Fam. Lamiacées

Gentiane acaule  
Fam. Gentianacées

## LES GAMOPETALES

Groupe de plantes dont les fleurs ont des pétales plus ou moins soudés entre eux, parfois seulement à la base, la corolle se détachant d'une seule pièce.

Quelques familles gamopétales...

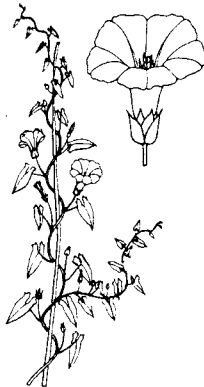
Apocynacées  
Asclépiadacées  
Astéracées  
Boraginacées  
Campanulacées  
Caprifoliacées  
Convolvulacées  
Crassulacées  
Dipsacacées  
Ericacées  
Gentianacées  
Lamiacées  
Orobanchacées  
Polygalacées  
Primulacées  
Rubiacées  
Scrophulariacées  
Solanacées  
Valérianacées  
Verbénacées

Corolle en grelot



Raison-d'ours  
Fam. Ericacées

Corolle en entonnoir



Liseron des haies  
Fam. Convolvulacées

Pétales soudés à la base



Petite pervenche  
Fam. Apocynacées

Gaillet aquatique  
Fam. Rubiacées

Véronique petit-chêne  
Fam. Scrophulariacées

#### FLEURS GROUPEES EN CAPITULE

Famille des Dipsacacées



Knautie des bois

Cardère sauvage

Famille des Astéracées (Composées)



Crépide des marais

Centaurée scabieuse

Camomille vraie